

# Guia de preparação máquina cliente CAD

## Máquinas abertas

1. Instalar [JRE](#)<sup>1</sup>
2. Salvar o certificado [sids-ca-2016.pem](#) em uma pasta local:

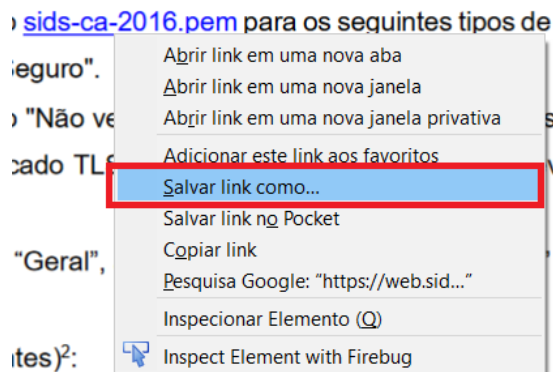
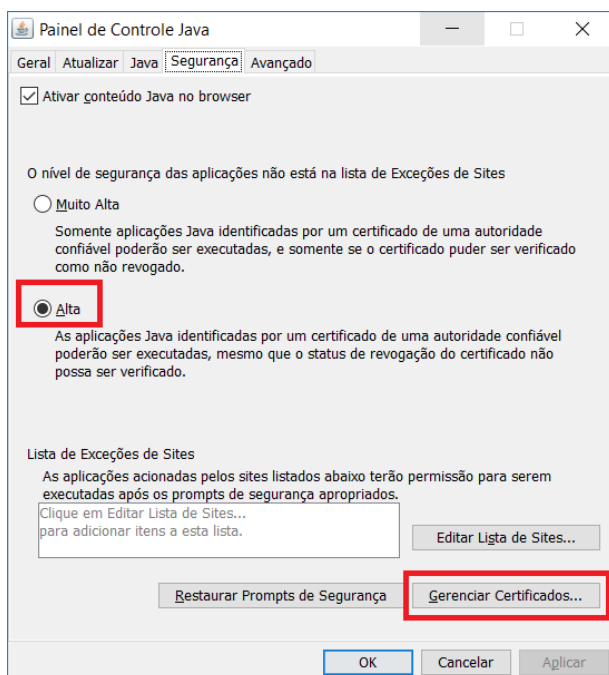
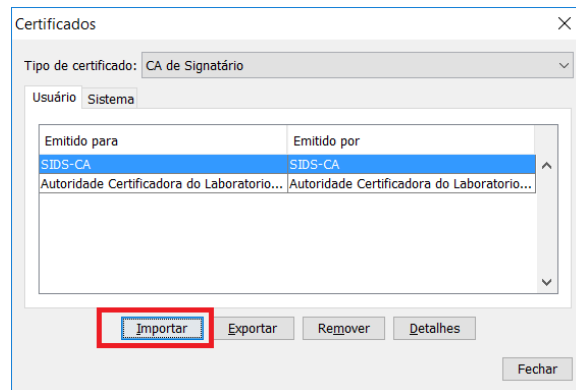
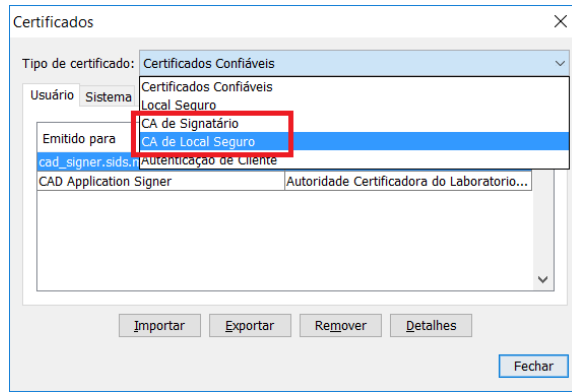


Figura 1 - Clicar com o botão direito do mouse em cima do link [sids-ca-2016.pem](#)

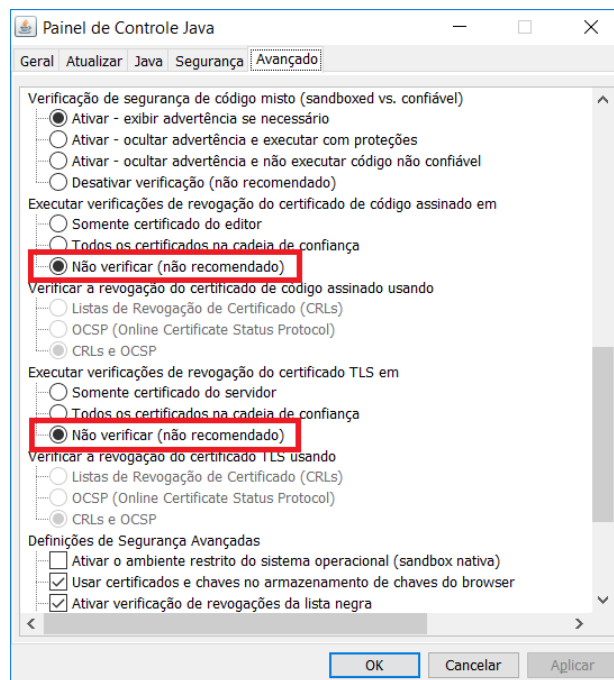
3. Abrir o Painel de Controle do Java (Iniciar → Painel de Controle → Java)
  - Na aba “Segurança”, definir o “Nível de segurança” como “Alta”. Acionar o botão “Gerenciar Certificados” e adicionar o certificado para os seguintes tipos de certificado: “CA de Signatário” e “CA de Local Seguro”.



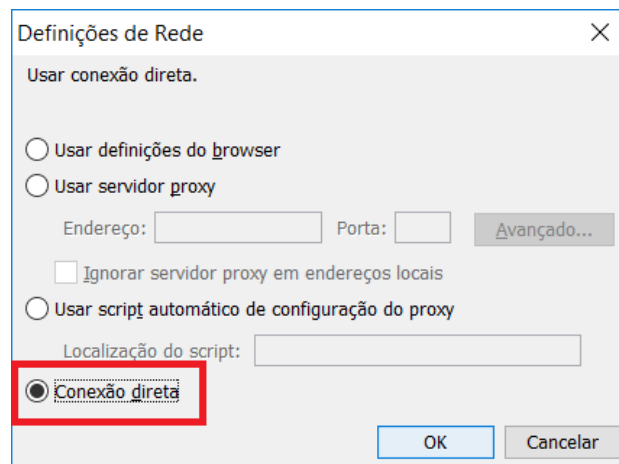
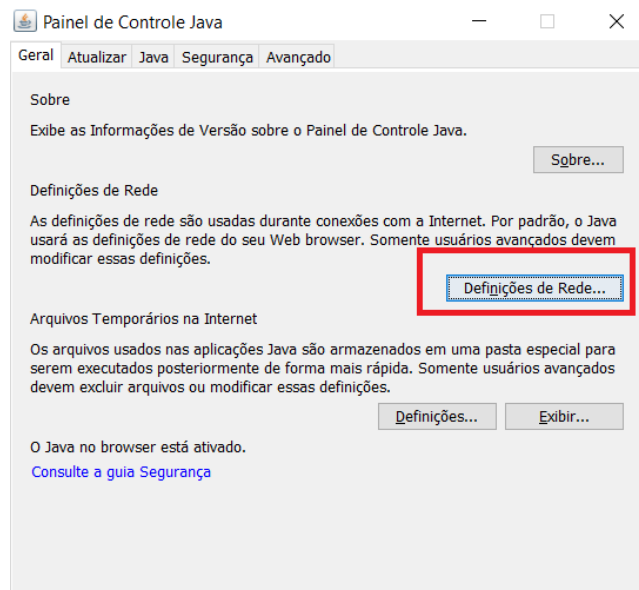
<sup>1</sup> Garantir que haja apenas uma versão da JRE instalada na máquina, evitando o uso de versão errada.



- Na aba "Avançado", marcar a opção "Não verificar (não recomendado)" dos itens: "Executar verificações de revogação do certificado TLS em" e "Executar verificações de revogação do certificado de código assinado em".



- Se a máquina utilizar Proxy, na aba “Geral”, acionar o botão “Definições de rede” e marcar a opção “Conexão direta”.



#### 4. Instalar CAD<sup>2</sup>:

- Se máquina do CIAD-BH, acessar <https://web.sids.mg.gov.br/cad/private/internal/cad.jnlp>
- Para outros centros / unidades, acessar <https://web.sids.mg.gov.br/cad/external/cad.jnlp>
- Treinamento:
  - Se máquina do CIAD-BH, acessar <https://treinamento.sids.mg.gov.br/cad/private/internal/cad.jnlp>
  - Para outros centros / unidades, acessar <https://treinamento.sids.mg.gov.br/cad/external/cad.jnlp>

**ATENÇÃO:** O cliente CAD conecta no servidor através das portas 7000 a 7007. Se tiver problemas de acesso “Não foi possível conectar aos servidores”, verifique se o firewall local está barrando a saída nessas portas.

<sup>2</sup> Ao acessar a url, se for solicitado selecionar o programa, procure pelo javaws.exe (caminho padrão: “C:\Program Files xxx\Java\jre1.8.0\_66\bin\javaws.exe”).

## Máquinas fechadas (CIAD)

1. **Logar como administrador e desativar diretivas.**
2. Configurar o atalho<sup>3</sup> para a aplicação
  - Se **Windows 7 ou superior**, baixar os arquivos [CAD\\_W7.bat](#) (se acesso externo ao CIAD, [CAD\\_W7 Externo.bat](#)) e [CAD.ico](#) para "C:\Users\ciad\".
  - Para **versões anteriores do Windows**, baixar os arquivos [CAD.bat](#) (se acesso externo ao CIAD, [CAD Externo.bat](#)) e [CAD.ico](#) para "C:\Documents and Settings\ciad\".
  - Criar atalho para o bat no desktop do All Users<sup>4</sup>. O nome será "Novo CAD" e o ícone será o CAD.ico. Configurar atalho para "executar minimizado".
3. **Exclusivo para máquinas do teleatendimento do CIAD-BH** utilizar o Painel de Teleatendimento – Modo conectado à central telefônica:
  - Instalar o executável [APIFriendlyEmiddleware.exe](#). Alterar a pasta da instalação para "C:\FriendlyEmiddleware" e dar ao usuário ciad todas as permissões para essa pasta e respectivas subpastas. Ao longo da instalação, se perguntado se deseja substituir uma versão de arquivo mais novo, não substituir.
4. Instalar a [JRE](#)<sup>5</sup>. Mover menu Java do All Users para o Administrador.
5. **Trocar para o usuário ciad.**
6. Abrir o Painel de Controle do Java (Iniciar, Java, Configure Java)
  - Na aba "Segurança", definir o "Nível de segurança" como "Alta". Acionar o botão "Gerenciar Certificados" e adicionar o certificado [sids-ca-2016.pem](#) para os seguintes tipos de certificado: "CA de Signatário" e "CA de Local Seguro".
  - Na aba "Avançado", marcar a opção "Não verificar (não recomendado)" dos itens: "Executar verificações de revogação do certificado TLS em" e "Executar verificações de revogação do certificado de código assinado em".
  - Se a máquina utilizar Proxy, na aba "Geral", acionar o botão "Definições de rede" e marcar a opção "Conexão direta".
7. Instalar CAD:
  - Se máquina do **CIAD-BH**, acessar <https://web.sids.mg.gov.br/cad/private/internal/cad.jnlp>
  - Para **outros centros**, acessar <https://web.sids.mg.gov.br/cad/external/cad.jnlp>
  - Treinamento:
    - Se máquina do CIAD-BH, acessar <https://treinamento.sids.mg.gov.br/cad/private/internal/cad.jnlp>
    - Para outros centros / unidades, acessar <https://treinamento.sids.mg.gov.br/cad/external/cad.jnlp>
8. Testar instalação executando o atalho criado (que estará no Desktop).
9. **Logar como administrador e ativar diretivas.**

---

<sup>3</sup> Este passo é necessário, porque o atalho gerado pela aplicação (Menu Iniciar -> Programas -> SIDS) não é acessível para o usuário quando as diretivas estão aplicadas.

<sup>4</sup> Se Windows 7 ou superior, o **menu iniciar** do All Users fica em C:\Users\All Users\Menu Iniciar\Programs e o **desktop** do All Users fica em C:\Users\Public\Desktop

<sup>5</sup> Garantir que haja apenas uma versão da JRE instalada na máquina, evitando o uso de versão errada.